

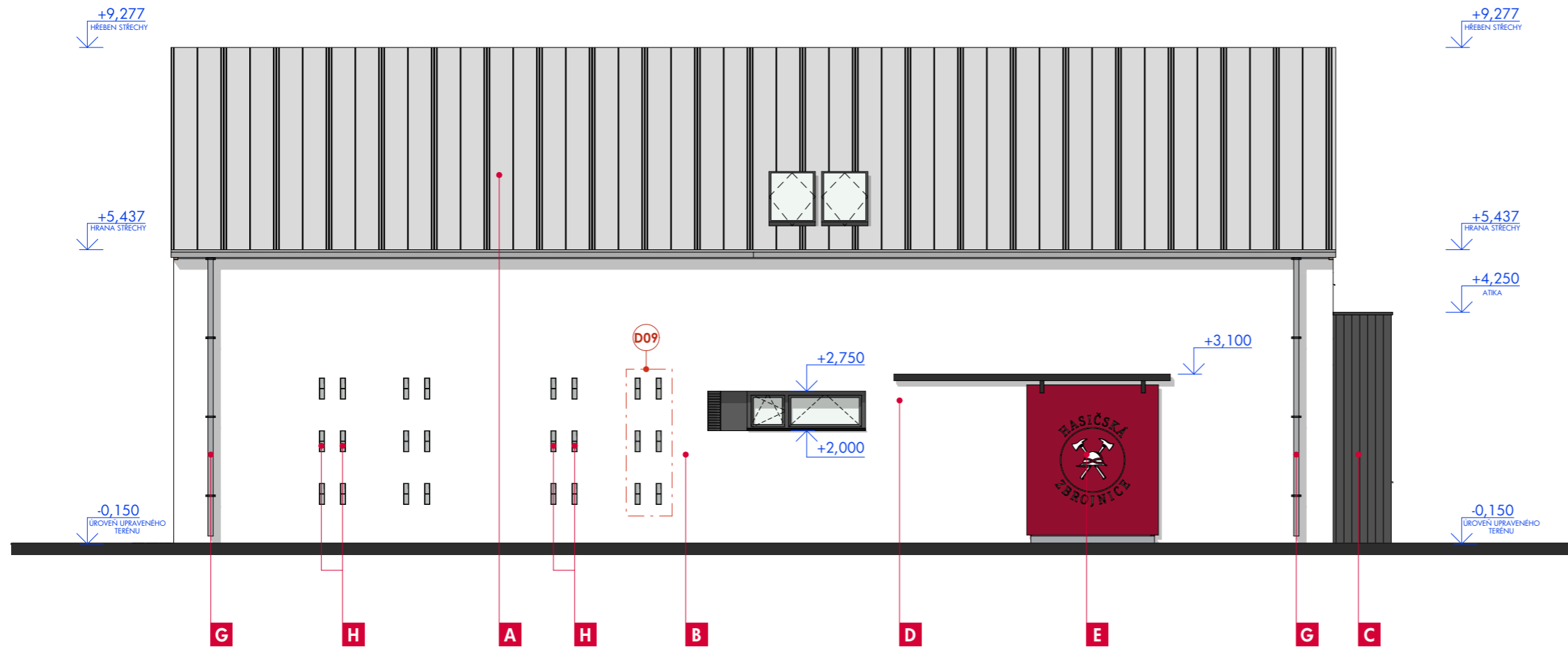
Pohled západní

1:100

projektant
SYSTEMATIC DESIGN s.r.o.
Holubova 697
500 09 Hradec Králové



hlavní architekt
Ing. arch. Jakub Chobotský



Hasičská zbrojnice Černá u Bohdanče

adresa
p.č. 553/10, k.ú. Černá u Bohdanče

investor
Obec Černá u Bohdanče
Černá u Bohdanče 156
533 41 Lázně Bohdaneč

stupeň dokumentace
Dokumentace pro provedení stavby

datum revize
04/2022 - - -

stavební objekt
S0.01 Hasičská zbrojnice

geodetické údaje
±0,000=215,00 BpV.

oddíl
D.1.1 Architektonicko stavební řešení

vypracoval
Tomáš Kulička

číslo výkresu
- - -

D.1.1.13

název výkresu

Pohled západní

POZNÁMKY

- TATO DOKUMENTACE JE ZPRACOVÁNA VE STUPNI PRO PROVEDENÍ STAVBY DLE VYHLÁŠKY 499/2006 Sb., A SVOU PODROBNOSTÍ TAK ZAKLÁDÁ PŘEDPOKLAD K VYPRACOVÁNÍ SOUPISU STAVEBNÍCH PRACÍ, DODÁVEK A SLUŽEB S VÝKAZEM VÝMĚR
- PROJEKTANT PROTO UPOZORŇUJE STAVEBNÍKA A ZHOTOVITELE NA PŘÍPADNOU NUTNOST ZPRACOVÁNÍ DODAVATELSKÉ DOKUMENTACE, KTERÁ ZPŘESNÍ ŘEŠENÍ NAVRŽENÉ V TOMTO PROJEKTOVÉM STUPNI (NAPŘ. DOKUMENTACE PRO POMOCNÉ PRÁCE A KONSTRUKCE, VÝROBNĚ TECHNICKÉ DOKUMENTACE, DOKUMENTACE VÝROBKŮ DODANÝCH NA STAVBU, VÝKRESY PREFABRIKÁTŮ A MONTÁŽNÍ DOKUMENTACE, APOD.)
- DODAVATELSKOU DOKUMENTACI ZAJIŠŤUJE ZHOTOVITEL STAVBY A JE ZAHRNUTA V CENĚ DODÁVKY STAVBY
- V PŘÍPADĚ NEJASNOSTÍ ČI VYVOLANÝCH ZMĚN JE ZHOTOVITEL POVINEN KONTAKTOVAT PROJEKTANTA

- VŠECHNY KONSTRUKCE JSOU KÓTOVÁNY BEZ OMÍTEK A OBKLADŮ
- VEŠKERÉ ROZMĚRY JE NUTNÉ OVĚŘIT NA STAVBĚ DLE SKUTEČNÉHO PROVEDENÍ
- VŠECHNY PROSTUPY JE NUTNÉ KOORDINOVAT S PROJEKTOVOU DOKUMENTACÍ JEDNOTLIVÝCH PROFESÍ
- U DVEŘNÍCH A OKENNÍCH OTVORŮ JE KÓTOVÁN STAVEBNÍ OTVOR, U DVEŘNÍCH OTVORŮ V NOSNÝCH STĚNÁCH JE OSTĚNÍ I NADPRAŽÍ PROVEDENO JAK ZALOMENÉ (KÓTOVÁN VNĚJŠÍ ROZMĚR OSTĚNÍ/NADPRAŽÍ)
- NENOSNÉ ZDĚNÉ DĚLÍCÍ KONSTRUKCE (PŘÍČKY) MUSÍ BÝT KE STROPNÍ KONSTRUKCI PŘIPEVNĚNY KLUZNĚ A ŘÁDNĚ ODDILATOVÁNY A UTĚSNĚNY

LEGENDA MATERIÁLŮ

A	PLECHOVÉ ŠABLONY S FALCEM	ODSTÍN ŠVĚTLÉ ŠEDÝ
B	SILIKONOVÝ FASÁDNÍ NÁTĚR	ODSTÍN BÍLÝ
C	VERTIKÁLNÍ OPALOVANÝ DŘEVĚNÝ OBKLAD	ODSTÍN TMAVĚ ŠEDÝ
D	OKENNÍ VÝPLNĚ - HLINÍKOVÝ RÁM, ČIRÉ ZASKLENÍ	BARVA RÁMU SVĚTLÉ ŠEDÁ
E	POSUVNÉ ZÁVĚSNÉ DVEŘE - OCELOVÝ RÁM, HLINÍKOVÁ PLECHOVÁ VÝPLŇ S PROŘEZÁVANÝM ZNAKEM	BARVA RÁMU A KOVÁNÍ TMAVĚ ŠEDÁ (/ BARVA VÝPLNĚ ČERVENÝ LAK
F	OTEVÍRAVÁ DVOUKŘÍDLÁ GARÁŽOVÁ VRATA OBLOŽENÉ OPALOVANÝM DŘEVĚNÝM OBKLADEM	ODSTÍN TMAVĚ ŠEDÝ
G	KLEMPÍŘSKÉ PRVKY - HLINÍKOVÝ PLECH	ODSTÍN ŠVĚTLÉ ŠEDÝ
H	SKLENĚNÉ LUXFERY, ČIRÉ SKLO (MATNÝ POVRCH)	- - -