

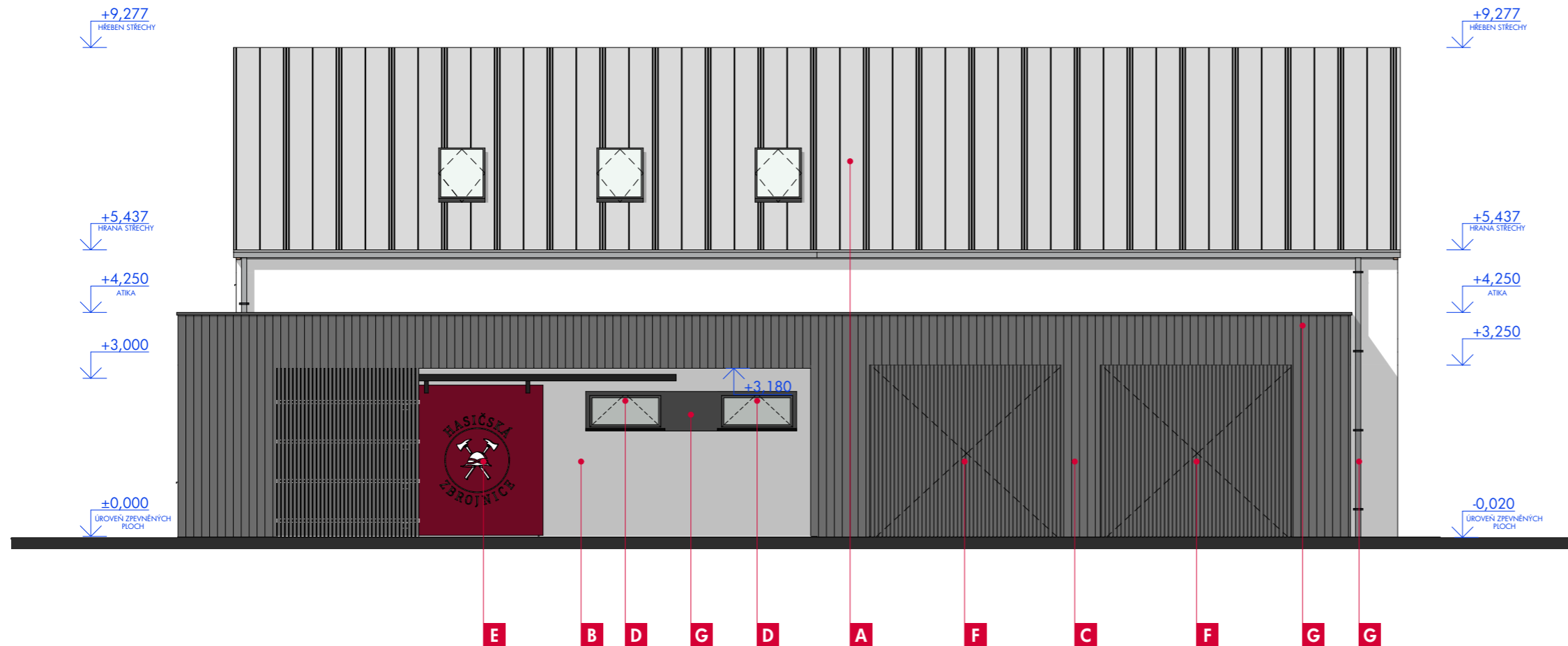
# Pohled východní

1:100

projektant  
**SYSTEMATIC DESIGN s.r.o.**  
Holubova 697  
500 09 Hradec Králové



hlavní architekt  
**Ing. arch. Jakub Chobotský**



## Hasičská zbrojnice Černá u Bohdanče

adresa  
p.č. 553/10, k.ú. Černá u Bohdanče

investor  
**Obec Černá u Bohdanče**  
Černá u Bohdanče 156  
533 41 Lázně Bohdaneč

stupeň dokumentace  
Dokumentace pro provedení stavby

datum revize  
04/2022 - - -

stavební objekt  
S0.01 Hasičská zbrojnice

geodetické údaje  
±0,000=215,00 BpV.

oddíl  
D.1.1 Architektonicko stavební řešení

vypracoval  
Tomáš Kulička

číslo výkresu  
- - -

**D.1.1.11**

název výkresu

**Pohled východní**

## POZNÁMKY

- TATO DOKUMENTACE JE ZPRACOVÁNA VE STUPNI PRO PROVEDENÍ STAVBY DLE VYHLÁŠKY 499/2006 Sb., A SVOU PODROBNOSTÍ TAK ZAKLÁDÁ PŘEDPOKLAD K VYPRACOVÁNÍ SOUPISU STAVEBNÍCH PRACÍ, DODÁVEK A SLUŽEB S VÝKAZEM VÝMĚR
- PROJEKTANT PROTO UPOZORŇUJE STAVEBNÍKA A ZHOTOVITELE NA PŘÍPADNOU NUTNOST ZPRACOVÁNÍ DODAVATELSKÉ DOKUMENTACE, KTERÁ ZPŘESNÍ ŘEŠENÍ NAVRŽENÉ V TOMTO PROJEKTOVÉM STUPNI (NAPŘ. DOKUMENTACE PRO POMOCNÉ PRÁCE A KONSTRUKCE, VÝROBNÍ TECHNICKÉ DOKUMENTACE, DOKUMENTACE VÝROBKŮ DODANÝCH NA STAVBU, VÝKRESY PREFABRIKÁTŮ A MONTÁŽNÍ DOKUMENTACE, APOD.)
- DODAVATELSKOU DOKUMENTACI ZAJIŠŤUJE ZHOTOVITEL STAVBY A JE ZAHRNUTA V CENĚ DODÁVKY STAVBY
- V PŘÍPADĚ NEJASNOSTÍ ČI VYVOLANÝCH ZMĚN JE ZHOTOVITEL POVINEN KONTAKTOVAT PROJEKTANTA

- VŠECHNY KONSTRUKCE JSOU KÓTOVÁNY BEZ OMÍTEK A OBKLADŮ
- VEŠKERÉ ROZMĚRY JE NUTNÉ OVĚŘIT NA STAVBĚ DLE SKUTEČNÉHO PROVEDENÍ
- VŠECHNY PROSTUPY JE NUTNÉ KOORDINOVAT S PROJEKTOVOU DOKUMENTACÍ JEDNOTLIVÝCH PROFESÍ
- U DVEŘNÍCH A OKENNÍCH OTVORŮ JE KÓTOVÁN STAVEBNÍ OTVOR, U DVEŘNÍCH OTVORŮ V NOSNÝCH STĚNÁCH JE OSTĚNÍ I NADPRAŽÍ PROVEDENO JAK ZALOMENÉ (KÓTOVÁN VNĚJŠÍ ROZMĚR OSTĚNÍ/NADPRAŽÍ)
- NENOSNÉ ZDĚNÉ DĚLÍCÍ KONSTRUKCE (PŘÍČKY) MUSÍ BÝT KE STROPNÍ KONSTRUKCI PŘIPEVNĚNY KLIZNĚ A ŘÁDNĚ ODDILATOVÁNY A UTĚSNĚNY

## LEGENDA MATERIÁLŮ

<b>A</b>	PLECHOVÉ ŠABLONY S FALCEM	ODSTÍN ŠVĚTLÉ ŠEDÝ
<b>B</b>	SILIKONOVÝ FASÁDNÍ NÁTĚR	ODSTÍN BÍLÝ
<b>C</b>	VERTIKÁLNÍ OPALOVANÝ DŘEVĚNÝ OBKLAD	ODSTÍN TMAVĚ ŠEDÝ
<b>D</b>	OKENNÍ VÝPLNĚ - HLINÍKOVÝ RÁM, ČIRÉ ZASKLENÍ	BARVA RÁMU SVĚTLÉ ŠEDÁ
<b>E</b>	POSUVNÉ ZÁVĚSNÉ DVEŘE - OCELOVÝ RÁM, HLINÍKOVÁ PLECHOVÁ VÝPLŇ S PROŘEZÁVANÝM ZNAKEM	BARVA RÁMU A KOVÁNÍ TMAVĚ ŠEDÁ (/ BARVA VÝPLNĚ ČERVENÝ LAK
<b>F</b>	OTEVÍRAVÁ DVOUKŘÍDLÁ GARÁŽOVÁ VRATA OBLOŽENÉ OPALOVANÝM DŘEVĚNÝM OBKLADEM	ODSTÍN TMAVĚ ŠEDÝ
<b>G</b>	KLEMPÍŘSKÉ PRVKY - HLINÍKOVÝ PLECH	ODSTÍN ŠVĚTLÉ ŠEDÝ
<b>H</b>	SKLENĚNÉ LUXFERY, ČIRÉ SKLO (MATNÝ POVRCH)	- - -